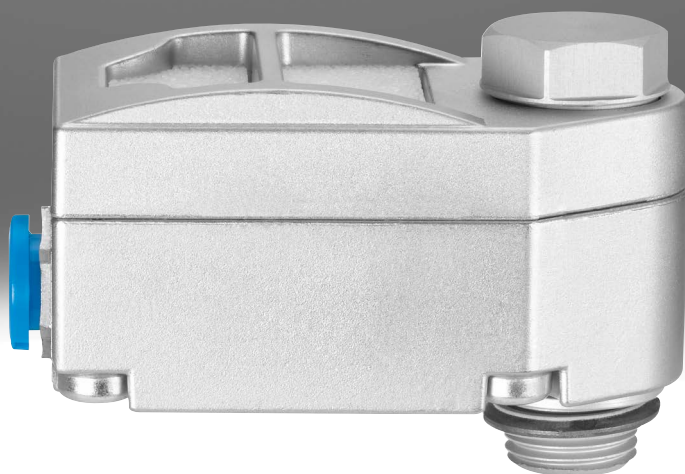


## Schnell-Entlüftungsventile VBQF

**FESTO**



## Lieferübersicht und Typenschlüssel

### Funktion

Mit den Schnell-Entlüftungsventilen VBQF können erhöhte Kolbengeschwindigkeiten bei einfach- und doppelwirkenden Antrieben im Rücklauf erreicht werden.

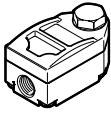
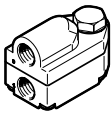

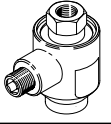
Die Druckluft strömt vom Steuer-ventil über das VBQF zum Antrieb. Die Entlüftung 3 wird dabei verschlossen. Fällt der Druck bei 1 ab, so wird von 2 nach 3 entlüftet. Um eine volle Schnellentlüftung zu erreichen, muss das VBQF

direkt an den Luftanschluss des Antriebs angebaut werden. Die Einbaulage ist beliebig, zudem ist das VBQF drehbar.

Das VBQF gibt es mit oder ohne Schalldämpfer.

Merkmale:

- Geringe Bauhöhe
- Hoher Durchfluss
- Verbesserte Geräuschemission
- Drehbar (eine Dauerdrehbarkeit des Anschlusses ist jedoch zu vermeiden)

Lieferübersicht Funktion	Ausführung	Typ	Pneumatischer Anschluss		→ Seite/Internet	
			1 (Ventil)	2 (Antrieb)		
Schnell-Entlüftungs-ventile	<b>Flache Bauform</b>					
		VBQF-U	mit Schalldämpfer	G1/8, QS-6 G1/4, QS-8	G1/8 G1/4	3
		VBQF-D	ohne Schalldämpfer	G1/8, QS-6 G1/4	G1/8 G1/4	3
	<b>Kompakte Bauform</b>					
		SEU	mit Schalldämpfer	G1/8, G1/4, G3/8, G1/2	G1/8, G1/4, G3/8, G1/2	seu
		SE	ohne Schalldämpfer	G1/8, G1/4, G3/8, G1/2, G3/4	G1/8, G1/4, G3/8, G1/2, G3/4	se

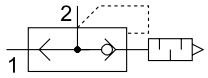
### Typenschlüssel

001	Baureihe	
<b>VBQF</b>	Schnell-Entlüftungsventil	
002	Entlüftung	
<b>D</b>	Gefasst	
<b>U</b>	Schalldämpfer	

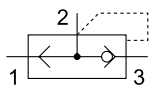
003	Pneumatischer Anschluss 2	
<b>G18</b>	G1/8	
<b>G14</b>	G1/4	
004	Pneumatischer Anschluss 1	
<b>E</b>	Gleiche Größe wie Anschluss 2	
<b>Q6</b>	Steckanschluss 6 mm	
<b>Q8</b>	Steckanschluss 8 mm	

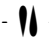


## Datenblatt

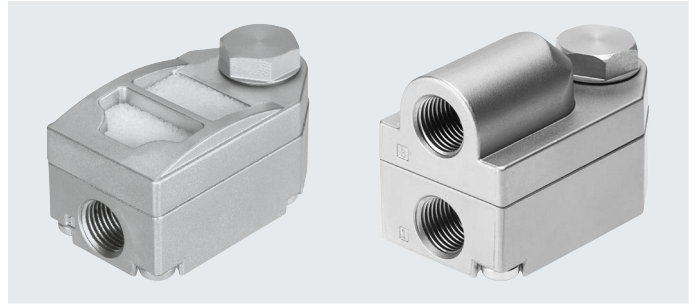
## Ungefasste Abluft VBQF-U



## Gefasste Abluft VBQF-D



-  - Durchfluss  
2500 l/min
-  - Temperaturbereich  
-20 ... +80 °C
-  - Betriebsdruck  
0,5 ... 10 bar

**Allgemeine Technische Daten**

Abluft	Ungefasste Abluft VBQF-U				Gefasste Abluft VBQF-D		
Pneumatischer Anschluss 2 (Antrieb)	G1/8		G1/4		G1/8	G1/4	
Pneumatischer Anschluss 1 (Ventil)	G1/8	QS-6	G1/4	QS-8	G1/8	QS-6	G1/4
Pneumatischer Anschluss 3 (Abluft)	- (Schalldämpfer)		- (Schalldämpfer)		G1/8	QS-8	G1/4
Ventilfunktion	Schnellentlüftung						
Nennweite [mm]	5		7		5	7	
Befestigungsart	einschraubbar						
Einbaulage	beliebig						
Schalldruckpegel [dB(A)]	75		75		-	-	

**Betriebs- und Umweltbedingungen**

Anschlussart	Gewindeanschluss		Steckanschluss QS	
Betriebsdruck [bar]	0,5 ... 10			
Betriebsmedium	Druckluft nach ISO 8573-1:2010 [7:4:4]			
Hinweis zum Betriebs-/Steuermedium	Geölter Betrieb möglich (im weiteren Betrieb erforderlich)			
Umgebungstemperatur [°C]	-20 ... +80		-10 ... +60	
Mediumtemperatur [°C]	-20 ... +80		-10 ... +60	
Korrosionsbeständigkeit KBK <sup>1)</sup>	1 - niedrige Korrosionsbeanspruchung			

1) Weitere Informationen [www.festo.com/x/topic/kbk](http://www.festo.com/x/topic/kbk)

**Werkstoffe**

Gehäuse	Zink-Druckguss, Aluminium-Druckguss
Dichtungen	NBR
Werkstoff-Hinweis	RoHS konform
LABS-Konformität	VDMA24364-B1/B2-L
Reinraumklasse	Klasse 4 nach ISO 14644-1

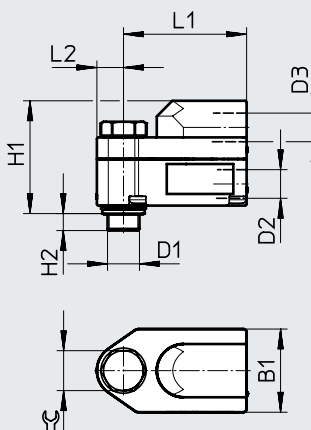
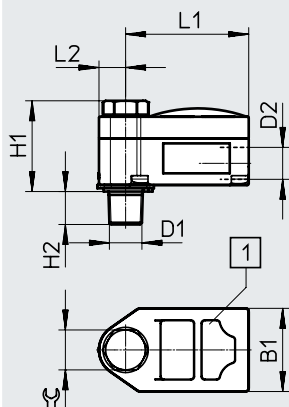
Datenblatt

Abmessungen

Download CAD-Daten → [www.festo.com](http://www.festo.com)

Ungefasste Abluft VBQF-U

Gefasste Abluft VBQF-D



[1] Schalldämpfer

Typ	Anschluss D1	D2	D3	B1	H1	H2	L1	L2	⊕
VBQF-U-G18-E	G1/8	G1/8	–	25	27,4	5,3	37	8	12
VBQF-U-G18-Q6		QS-6	–				41		
VBQF-U-G14-E	G1/4	G1/4	–	32	38	6,2	54	10,5	15
VBQF-U-G14-Q8		QS-8	–				58		
VBQF-D-G18-E	G1/8	G1/8	G1/8	25	33,9	5,3	37	8	12
VBQF-D-G18-Q6		QS-6	QS-8				41		
VBQF-D-G14-E	G1/4	G1/4	G1/4	32	42	6,2	54	10,5	15

Bestellangaben

Ausführung	Pneumatischer Anschluss			Normalnenndurchfluss qnN bei 6 bar → 5 bar		Normaldurchfluss qn bei 6 bar → 0 bar	Gewicht [g]	Teile-Nr.	Typ
				Belüftung 1 → 2	Entlüftung 2 → 3	Entlüftung 2 → 3			
				2	1	3			

Ungefasste Abluft

	G1/8	G1/8	–	350	–	1300	84,2	547531	VBQF-U-G18-E
		QS-6	–	350	–	1300	85,5	547532	VBQF-U-G18-Q6
	G1/4	G1/4	–	960	–	2500	226	548001	VBQF-U-G14-E
		QS-8	–	800	–	2500	232	548002	VBQF-U-G14-Q8

Gefasste Abluft

	G1/8	G1/8	G1/8	350	850	1300	102,5	547533	VBQF-D-G18-E
		QS-6	QS-8	350	850	1300	105	547534	VBQF-D-G18-Q6
	G1/4	G1/4	G1/4	960	1500	2500	253	548003	VBQF-D-G14-E