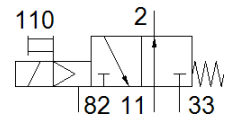
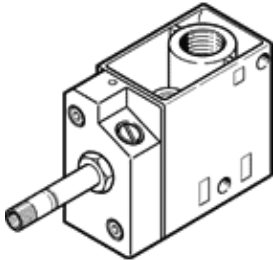


Magnetventil MOFH-3-1/4

Teilenummer: 7876

FESTO

mit Handhilfsbetätigung, ohne Magnetspule und ohne Steckdose.
Magnetspule und Steckdose sind separat zu bestellen.



Datenblatt

| Merkmal | Wert |
|--|--|
| Ventilfunktion | 3/2 offen monostabil |
| Betätigungsart | elektrisch |
| Baubreite | 30,5 mm |
| Normalnenndurchfluss | 800 l/min |
| Betriebsdruck | 1,5 ... 8 bar |
| Konstruktiver Aufbau | Teller-Sitz |
| Rückstellart | mechanische Feder |
| Zulassung | c UL us - Recognized (OL) |
| Schutzart | IP65 |
| Nennweite | 7 mm |
| Rastermaß | 32 mm |
| Abluftfunktion | drosselbar |
| Dichtprinzip | weich |
| Einbaulage | beliebig |
| Handhilfsbetätigung | rastend |
| Steuerart | vorgesteuert |
| Strömungsrichtung | nicht reversibel |
| Überdeckung | negative Überdeckung |
| Schaltzeit aus | 41 ms |
| Schaltzeit ein | 14 ms |
| Max. positiver Prüfpuls bei 0 Signal | 2.200 µs |
| Max. negativer Prüfpuls bei 1 Signal | 3.700 µs |
| Spulenkennwerte | Siehe Magnetspule, getrennt zu bestellen |
| Betriebsmedium | Druckluft nach ISO 8573-1:2010 [7:4:4] |
| Hinweis zum Betriebs- und Steuermedium | Geölter Betrieb möglich (im weiteren Betrieb erforderlich) |
| Korrosionsbeständigkeitsklasse KBK | 1 - niedrige Korrosionsbeanspruchung |
| Lagertemperatur | -20 ... 60 °C |
| Mediumtemperatur | -10 ... 60 °C |
| Umgebungstemperatur | -5 ... 40 °C |
| Produktgewicht | 320 g |
| Elektrischer Anschluss | über F-Spule, getrennt zu bestellen |
| Befestigungsart | auf Anschlussleiste mit Durchgangsbohrung wahlweise: |
| Anschluss Steuerabluft 82 | M5 |
| Pneumatischer Anschluss 1 | G1/4 |
| Pneumatischer Anschluss 11 | G1/4 |
| Pneumatischer Anschluss 2 | G1/4 |
| Pneumatischer Anschluss 3 | G1/4 |
| Pneumatischer Anschluss 33 | G1/4 |
| Werkstoffhinweis | RoHS konform |
| Werkstoff Dichtungen | NBR |
| Werkstoff Gehäuse | Aluminium-Druckguss |